



Z OBSAHU

DERMANEOXIN

Revoluce proti vráskám
strana 2

THC A KOSMETIKA

V kosmetice nesmí být
strana 2

SALONNÍ PÉČE

Ošetření alergika v salonu
strana 3

IRITAČNÍ DERMATITIDA

Rozdíly alergie a iritace
strana 3

KOLAGEN A SLUNĚNÍ

Jak slunce působí
na estetiku pleti
strana 4



BioMinerální HYDRATACE pleti pro horké letní dny



Přidejte se do SynCare
odborné uzavřené
skupiny na Facebooku.



PROFI SKUPINA NA FCB

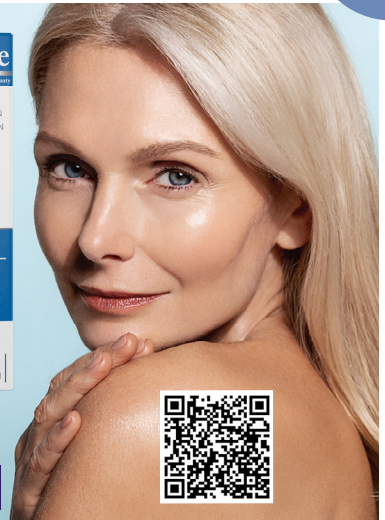
Revoluce v omlazení

Jak řada DermaNEOXIN od SynCare dokáže zredukovat vrásky až o 35 %

Tajemství účinku spočívá v kombinaci vědecky ověřených látek: španělský peptid Argireline, okamžitě vrásky vypínající DMAE a tropokolagen pro hloubkovou elasticitu a hydrataci. Pravidelné spojení nočního krému a denní tónující BB varianty dokáže snížit viditelnost vrásek až o neuvěřitelných 35 %.



Derma
NEOXIN



DermaNEOXIN krém noční (147), objem 30 ml, cena 1 673 Kč
 DermaNEOXIN BB krém denní (178), objem 30 ml, cena 1 872 Kč
 DermaNEOXIN sérum 18% (146), objem 15 ml, cena 1 872 Kč
 DermaNEOXIN MicroAmpoules DMAE anti-wrinkle therapy (30117), 14 x 1,5 ml, cena 3 655 Kč

NOVÁ TVÁŘ SYNCARE



U SYNCARE JSME POSÍLILI POČET ZAMĚSTNANCŮ VE VÝDEJI ZBOŽÍ
 Se stoupající náročností procesů na expedici a s rostoucím počtem zakázek jsme posílili náš tým o **Ing. Kristýnu Štěrbovou**, která má dlouholetou praxi jako vedoucí prodejny zdravé výživy.



THC JE Riziko V KOSMETICE SLEDOVANÉ

THC (tetrahydrokanabinol) je na seznamu zakázaných látek v kosmetice v celé EU.

THC V KOSMETICE BÝT NESMÍ, ALE...

Stopová množství THC v kosmetice s obsahem částí konopí zpravidla najdeme. Je to nezáměrné a současně bezpečné množství.

PROČ JE THC RIZIKOVÉ

THC patří do skupiny psychotropních látek s vysokou pravděpodobností návyku. Mezi účinky patří euforie, uvolnění, ale i strach a paranoia.



KOSMETICKÉ TIPY NA ČERVEN



**MULTI
VOLUME**
100% HA sérum
7 ml – 1 057 Kč
obj. kód: 184



**Micelární
čistící pěna**
150 ml – 317 Kč
obj. kód: 174



**Antiperspirant
Soft Body
Roll-on**
50 ml – 292 Kč
obj. kód: 393

ODBOBNÝ ČLÁNEK

Péče o klienty se sezonní alergickou rýmou: Jak postupovat v kosmetickém salonu

YVONA RÁČKOVÁ, odborná kosmetička SynCare, kosmetický salon MIRALI, i.rackova@seznam.cz



ALERGICKÁ RÝMA

Pylová sezóna začíná v důsledku oteplování klimatu o 7 až 10 dnů dříve a běžně se stává, že kvete nebyvalé množství stromů najednou. V Česku trpí sezonní alergickou rýmou přibližně 15 % populace.

VYLOUČIT PARFEMOVANOU KOSMETIKU A SILICE

Ideální volbou pro ošetření alergika s projevy sezonní alergické rýmy je řada MediCare pro citlivou pleť. Dobrou zkušenost s ní mám i u mužů s alergií.

ALTERNATIVNÍ ODLIČENÍ A TONIZACE

Jako alternativu, zejména u klientek s mastnou pleťí, mám dobrou zkušenost s Micelární čistící vodou 100% kyselina hyaluronová.

HYDRATACE ZKLIDŇUJE PODRÁŽDĚNÍ

Protože alergie přichází v době, kdy již bývá teplo, působí zvlhčování zklidňujícím a osvěžujícím účinkem. I v průběhu ošetření opakovaně hydratují pleť Zklidňujícím nebo HYDROGENIA tonikem osvěžujícím ve spreji.

ALERGIE, NEBO IRITACE? POZNEJTE ROZDÍLY

80 % KOŽNÍCH REAKCÍ JE IRITAČNÍHO PŮVODU, 20 % PŘIPADÁ NA ALERIE.

Kontaktní iritace kůže na kosmetiku je způsobena dráždivými složkami. Začervenání a podráždění nastupuje prakticky ihned po aplikaci a občas svědí.

Kontaktní alergie vyžaduje předchozí bezpříznakový kontakt s alergenem. Jedná se o závažnější stav. Projev se po hodinách až dnech. Kůže výrazně svědí, zarudnutí se šíří i mimo místo aplikace.

U obou typů reakce se mohou objevit puchýře.

Iritiční reakce vyvolaná pravděpodobně kombinací dvou složek kondicionéru.

foto: kožní ambulance Syncare



Osvěžení Z vrcholů ALP

Zapomeňte na těžké textury a dopřejte pleti neuvěřitelně účinný letní hydratační restart sérem s alpskou řasou.

Tip na letní rituál
Stačí každé ráno a večer jemně vklepat 2 až 3 kapky séra do vyčištěné pleti. Výsledkem bude okamžitě rozzářená, dokonale zpevněná a svěží tvář.



ODBOBNÝ ČLÁNEK

Tichý škůdce kolagenu: Jak slunce nepříznivě působí na estetiku pleti

DOC. MUDR. JARMILA RULCOVÁ, CSC, ambulance@syncare.cz

Sluneční záření působí jako vysoce agresivní „přepisovač“ struktury kůže. Opakovaný zánět vyvolaný slunečním zářením je spojen s aktivací enzymů rozkládajících kolagen. Skutečně účinná péče tak musí zahrnovat také aktivní obranu proti rozvoji nadměrné zánětové reakce. Pozornost je nutné zaměřit také na omezení vlivu UVA složky UV záření, která proniká hlouběji do kůže a podílí se na solární elastóze. To má přímé negativní důsledky pro estetiku pleti.



ÚTOK ENZYMŮ NA STRUKTURU PLETI

Nadměrná expozice slunečnímu záření zvyšuje o 80 % riziko předčasného rozvoje vrásek a o 75 % výskyt strukturálního ochabnutí pokožky. Tento proces je způsoben reaktivními formami kyslíku (ROS) vyvolanými UV zářením, které spouštějí nadměrnou tvorbu enzymů

ze skupiny metaloproteináz (MMP). Konkrétně MMP-1 štěpí strukturální kolagenová vlákna typu I a III, zatímco MMP-2 a MMP-3 degradují kolagen typu IV. Současně hluboko pronikající UVA záření vyvolává solární elastózu, při které dochází k nahrazení zdravé struktury dermis nefunkčními elastickými vlákny.

NEJRIZIKOVĚJŠÍ DENNÍ ČAS NEGATIVNÍCH NÁSLEDKŮ NADMĚRNÉHO OPALOVÁNÍ

Pro odborníky na poli estetické péče je boj proti předčasnému stárnutí v zásadě bojem o uchování normální struktury kůže. Expozice v poledních hodinách (10:00–15:00) je spojena s nejzávažnější degradací tkání. Vhodná fotoprotekce při dlouhodobějším pobytu na slunci v uvedeném čase je velmi důležitá.

KLINICKÉ POSTUPY: ZABRÁNĚNÍ CHYBNÉ REMODELACE KŮŽE

Jednoduchým přístupem je podpora hydratace pokožky. Doplnění obsahu vody do vrchních vrstev kůže omezuje průnik UV záření a tlumí rozvoj zánětu. Tento tradiční postup však musí být doplněn o účinnou širokospektrou fotoprotekci a pokročilými antioxidačními komplexy.

Moderní přístup v profesionální kosmetické praxi představuje kombinace rychlých hydratačních přípravků s antioxidačními séry a maskami, které jsou schopny neutralizovat reaktivní formy kyslíku (ROS) ještě předtím, než dojde k enzymatickému rozkladu kolagenu. Podmínkou je pravidelná aplikace před i po opalování a preventivně v rámci salonní kosmetické péče po celý rok s návštěvním cyklem v salonu 1x za měsíc.

Možnost 1: OBRANA BUNĚK KŮŽE POMOCÍ SIGNÁLNÍCH PEPTIDŮ

I když povrchové vysoušení kůže po opakovaném opalování je prvním viditelným estetickým defektem, to hlavní se odehrává v „živých“ částech pokožky a ve škáře. Skupina enzymů MMP (matrixové metaloproteinázy) systematicky narušují buněčnou strukturu. K tlumení těchto negativních signálů lze využít některé signální peptidy, které podporují tvorbu kolagenu. Jedná se zejména o skupinu sh-polypeptidů, které jsou biologicky identické se signálními peptidy lidského těla. Typickým zástupcem je **HYDROGENIA sérum liftingové, PeptiVia regenerační sérum, Micro Ampoules Longevity Vitamin C Peptid-Collagen** nebo **Regenerační fluid BOOSTER 100% kyselina hyaluronová.**

Možnost 2: PODPORA REGENERACE POLYNUKLEOTIDY DNA (DPRN)

Jedná se o nejmodernější skupinu metod v lékařské a salonní kosmetice. Delší fragmenty DNA aktivují adenosin A2A receptory, které podporují regeneraci pokožky aktivací normálního dělení keratinocytů. **Mezo DNA sérum** se aplikuje mikrojeřličkováním, nano mezoterapií nebo pomocí galvanické žehličky.